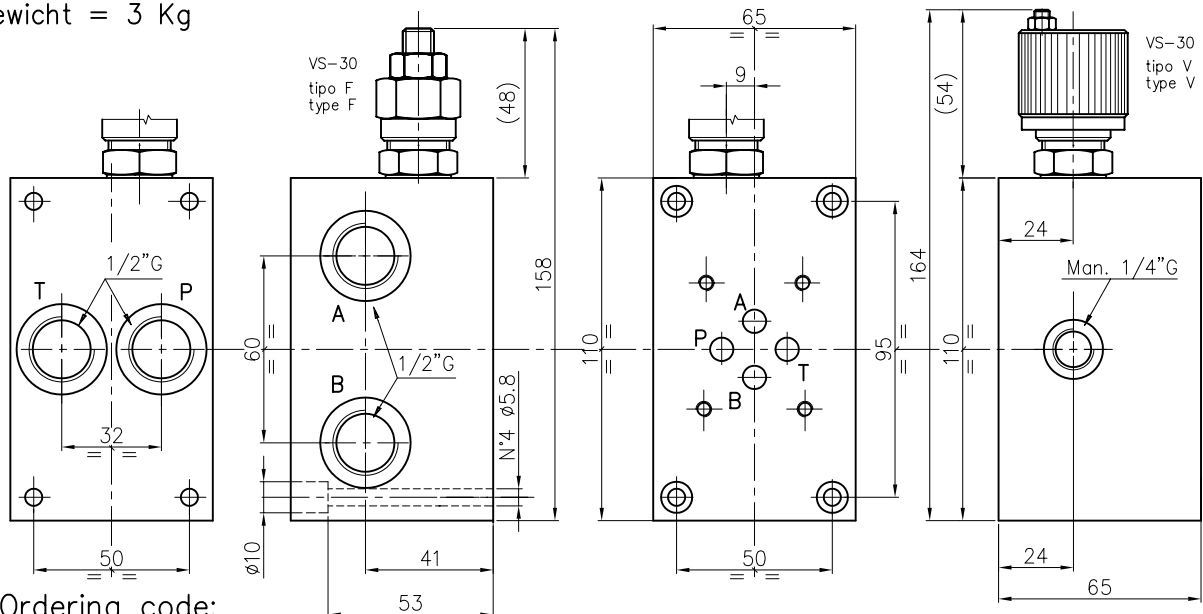


Subplate, A-B side ports 1/2"G, P-T rear ports 1/2"G, with relief valve. (RV) Weight = 3 kg
 Grundplatte, A-B seitlich 1/2"G, P-T rueckseitig 1/2"G, mit Druckbegrenzungsventil.(DBV) Gewicht = 3 Kg



Ordering code:
Bestell-Code:

Subplate
Grundplatte = S

CETOP 3

Model / Modell = B

1/2"G = 12

ES 3 B 12 * * *

spring type / Feder Typ

0 = 5-50 bar

1 = 30-100 bar

2 = 50-210 bar

3 = 100-350 bar

X = with RV / mit DBV

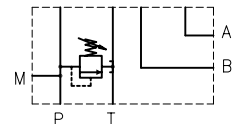
Z = prearranged for RV fuer DBV vorgebohrt

Setting / Einstellung

F = by key / Schlussverstellung

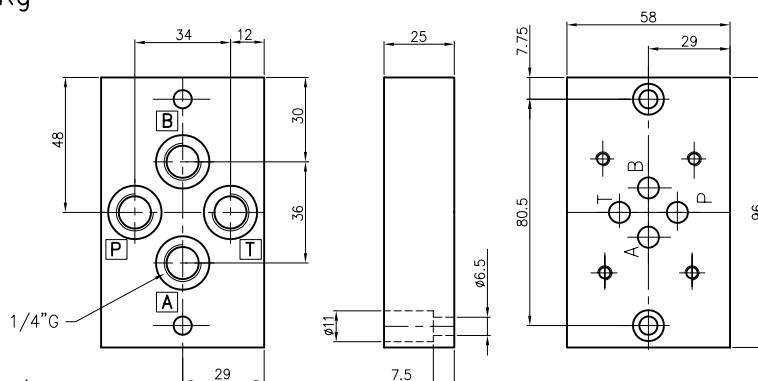
V = handwheel / Handrad

Hydr. symbol
Symbol



NOTES : See page 50 for technical characteristics of RV
 BEMERKUNG : Siehe techn. Daten des DBV auf Seite 50

Subplate with A-B-P-T back ports, 2 fixing screws. Weight 0.9 kg
 Grundplatte mit A-B-P-T rueckseitigen Anschluesen, 2 Befestigungsbohrungen. Gewicht 0.9 Kg



Ordering code:
Bestell-Code:

Subplate

Grundplatte = S

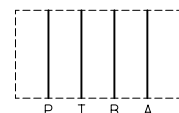
CETOP 3

ES 3 C 14

14 = R 1/4"G

C = Model / Modell

Hydr. symbol
Symbol



MODIFIED (07/2006)
ÄNDERUNGEN VOHRBEHALTEN (07/2006)